



**GHID**  
**UTILIZAREA MOODLE.**  
**ADĂUGARE CONȚINUT LA CURS**

**Direcția Proiectare Aplicații**

**Versiunea 1.0**

Chișinău 2024

## Cuprins

1. Conectare.....	3
2. Cursurile mele .....	5
3. Adăugare resurse .....	6

# 1. Conectare

1. Accesăm <https://instruire-test.statistica.md>;
2. Selectăm opțiunea **Conectare** (vezi Figura 1.1);

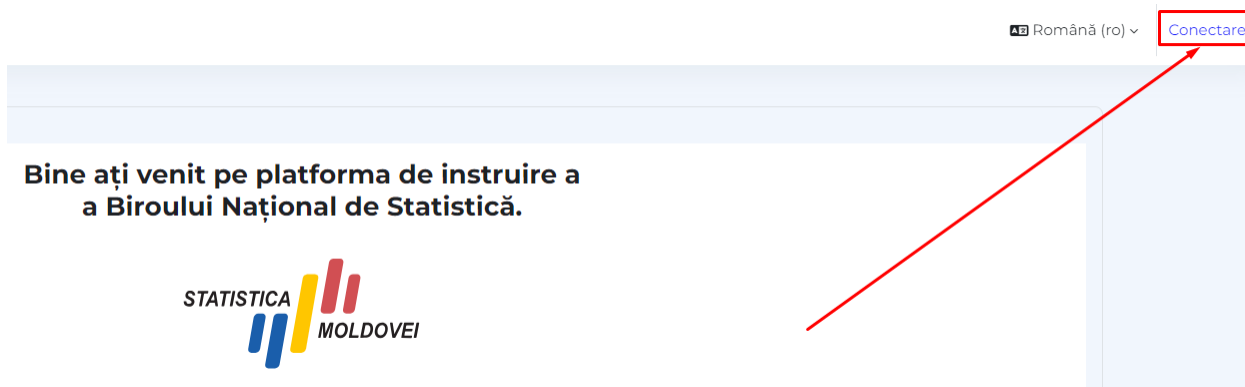


Figura 1.1 Pagina de start

3. Introducem **numele de utilizator** și **parola** în câmpurile respective (vezi Fig. 1.2);



Figura 1.2. Pagina de logare

4. Selectăm opțiunea **Conectare** (vezi Fig. 1.2)
5. După autentificarea cu succes vedem pagina principală cu numele de utilizator în partea dreaptă sus. (vezi Fig. 1.3);

Salut, test! 🍌

Bine ați venit pe platforma de instruire a  
a Biroului Național de Statistică.



Cursurile mele

Ghiduri

Pentru a accesa cursurile, convigenti-vă că sunteți logat (dreapta sus) cu numele Dumneavoastră.

**Figura 1.3** Pagina principală după logarea cu succes.

## 2. Cursurile mele

2.1. De pe prima pagină, după logare, în partea de sus, selectăm opțiunea „Cursurile mele” (vezi fig. 2.1);

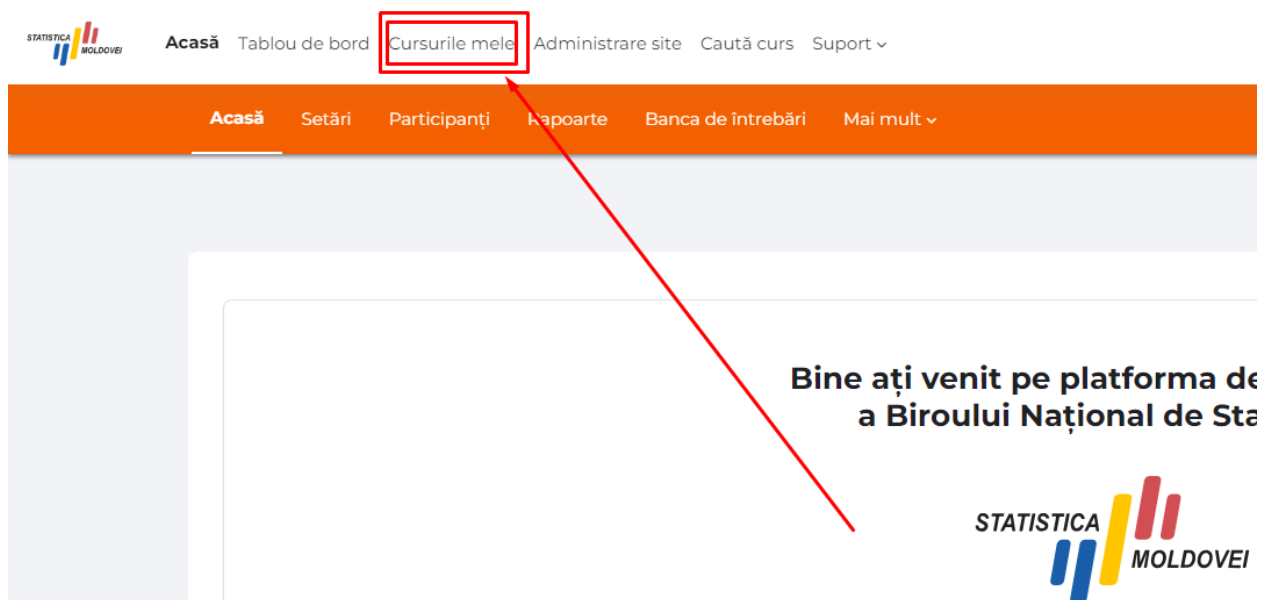


Figura 2.1 Pagina de start

2.2 După accesarea opțiunii ”Cursurile mele”, se deschide o nouă în pagină în care sunt afișate cursurile la care sunteți înregistrat (Figura 2.2). Modalitatea de afișare a listei de cursuri poate fi setată (Figura 2.3.)

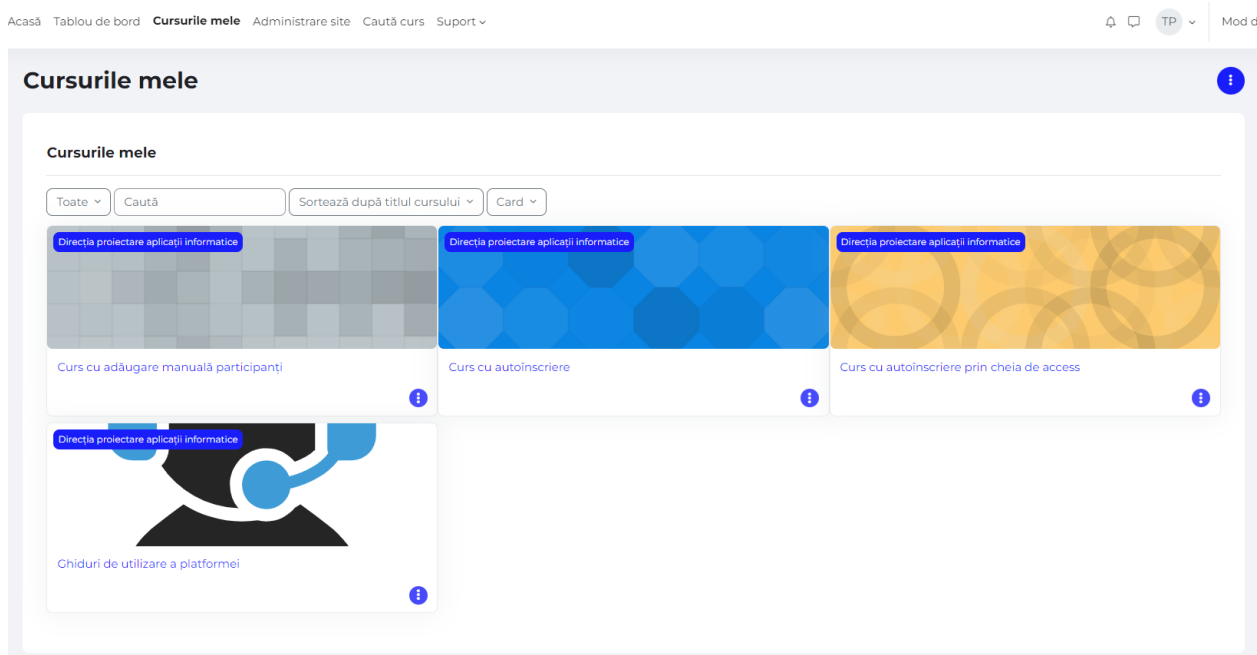
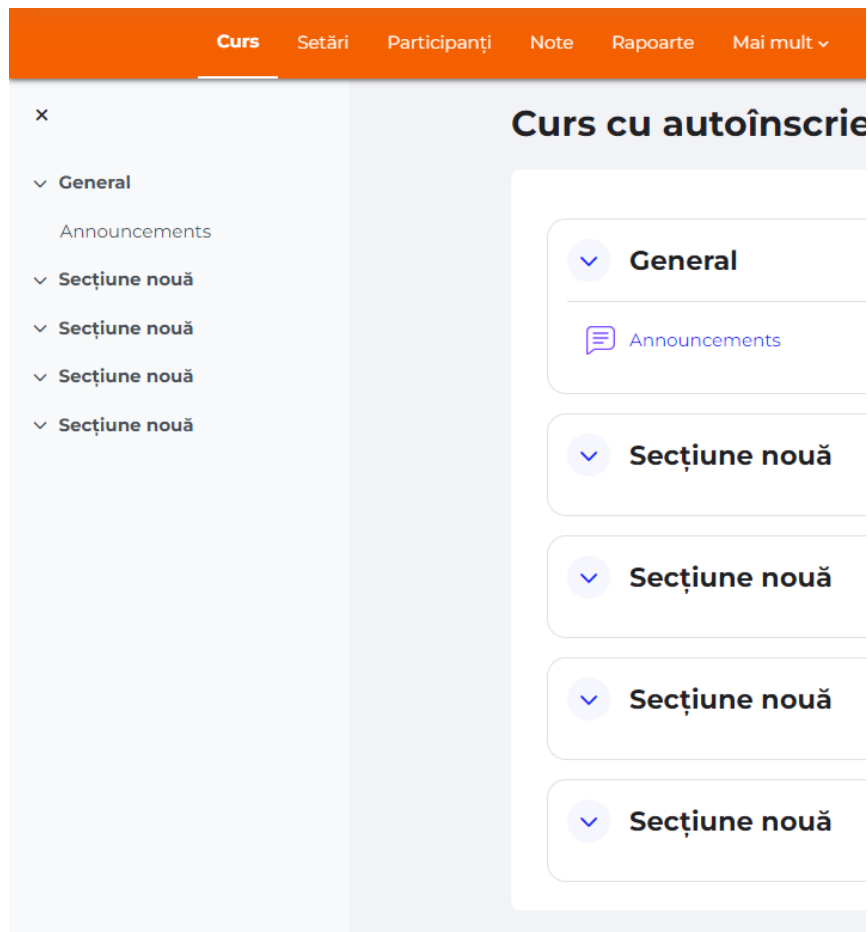


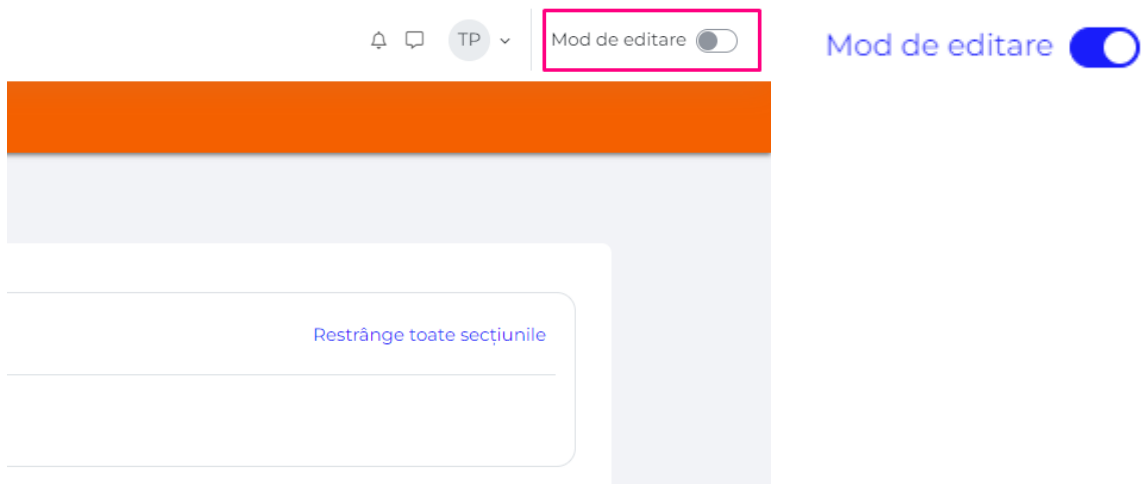
Figura 2.2 Pagina ”Cursurile mele”

## 3. Adăugare resurse

3.1 Selectăm cursul la care vrem să adăugăm informația (resurse sau activități) și se deschide pagina cursului



3.2 Activăm modul de editare (partea dreaptă-sus), dând click pe „bila” gri, pe fundal alb. Trebuie să se schimbe în „bilă” albă, pe fundal verde (semn că modul editare este activat)

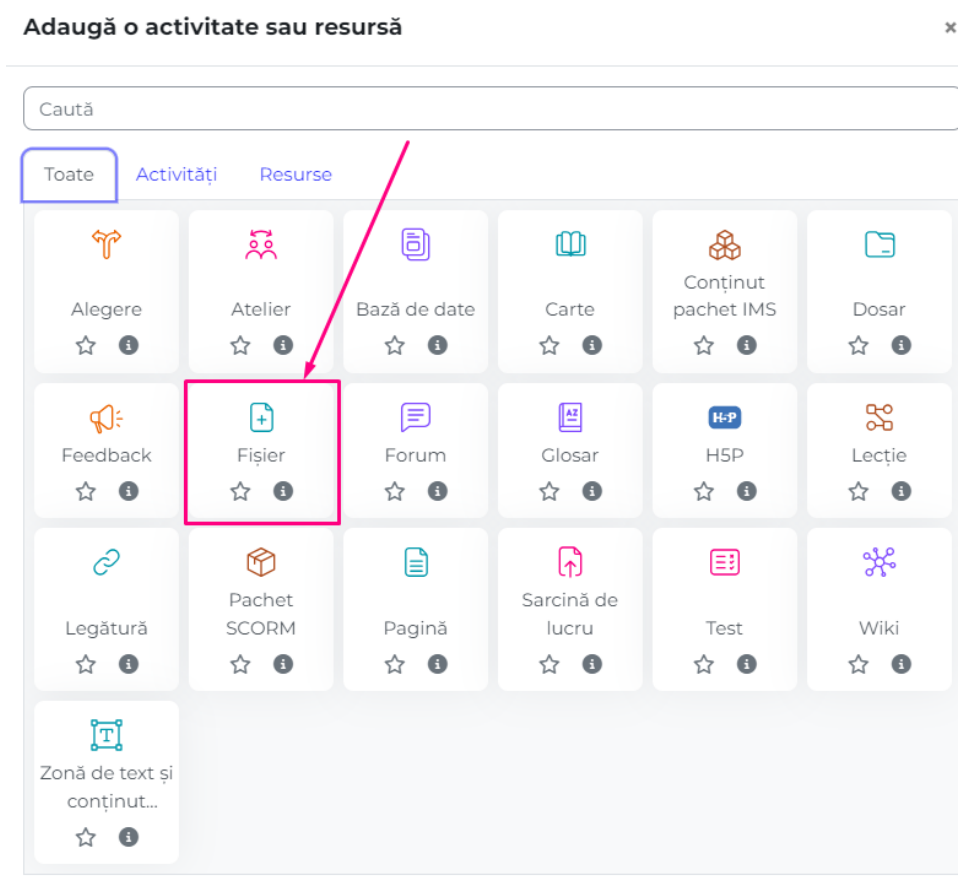




3.3 Pentru adăugarea unei resurse / activități (modalitatea este aceeași pentru toate activitățile și resursele) dăm click pe **”Adaugă o activitate sau resursă”**

**+ Aadaugă o activitate sau resursă**

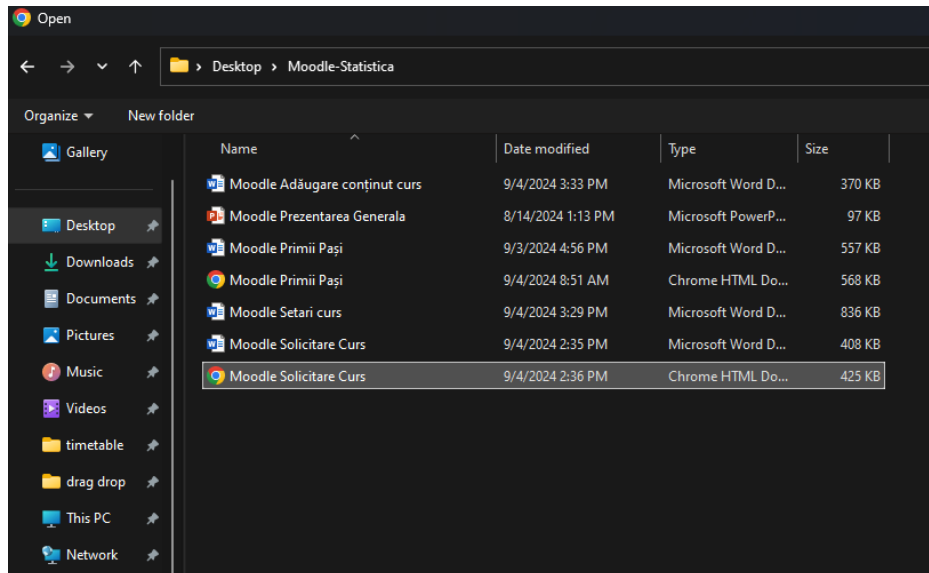
3.4 Din lista de activități și resurse, selectăm opțiunea de care avem nevoie. De exemplu vrem să „încărcăm” un fișier .pdf



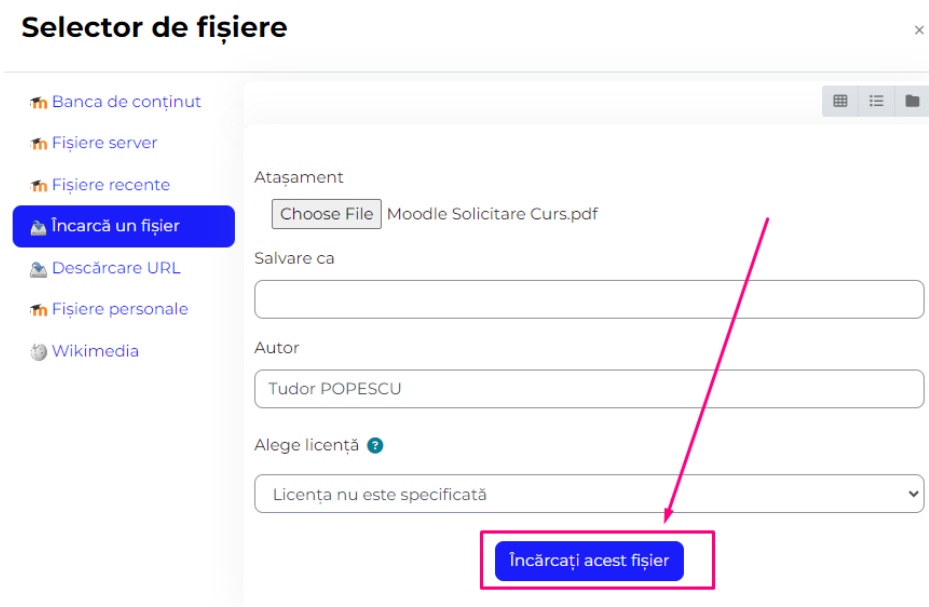
Sau căutați conținut pe [moodleNet](#)



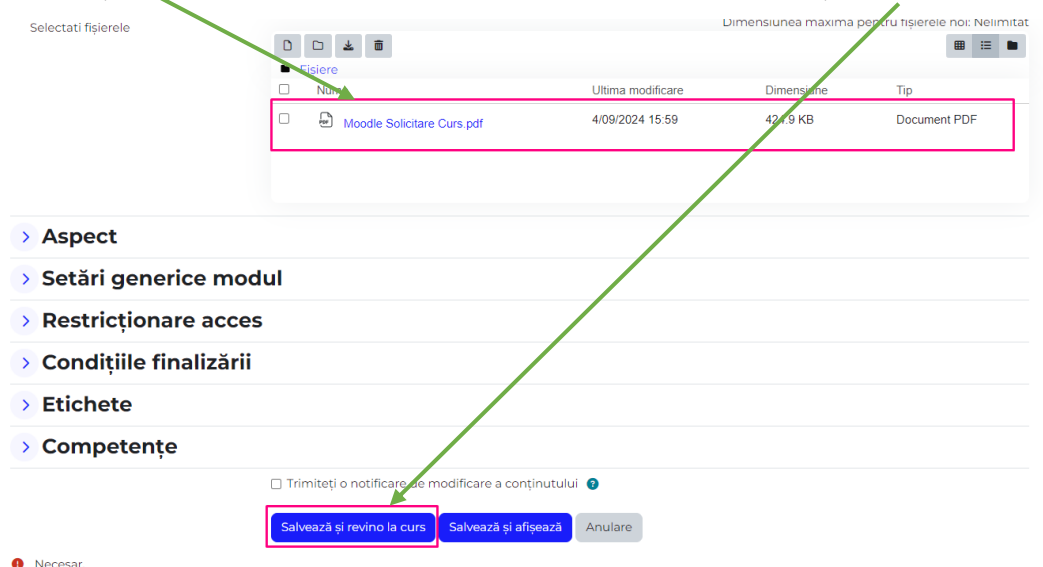




Pentru finalizare facem click pe butonul ”Încărcați acest fișier”



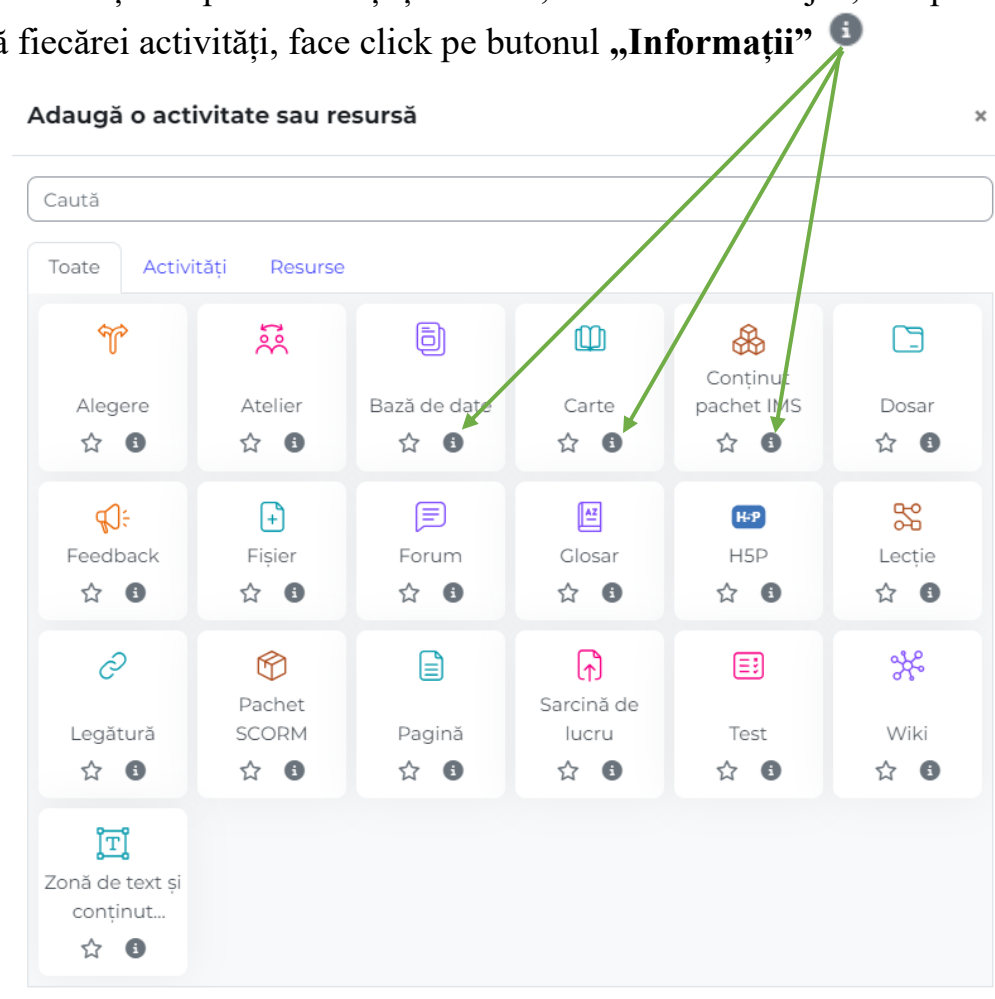
**Dovada că fișierul este încărcat. Facem click pe ”Salvează și revino la curs”**



### 3.6 Fișierul cu denumirea și descrierea care le-am setat la pasul 3.5



Pentru informații despre activități și resurse, în caseta de mai jos, sub pictograma asociată fiecărei activități, face click pe butonul „Informații”



Sau căutați conținut pe [moodleNet](#)

Se deschide o fereastră nouă, în care este descrisă succint activitatea/resursa selectată

### Adaugă o activitate sau resursă



#### **Test**

Activitatea de testare permite profesorului să creeze teste cuprinzând întrebări de diferite tipuri, inclusiv alegere multiplă, potrivire, răspuns scurt și numeric.

Profesorul poate permite ca testul să fie parcurs de mai multe ori, cu întrebările amestecate sau selectate aleatoriu din banca de întrebări. Se poate seta o limită de timp pentru finalizarea testului.

Fiecare încercare este marcată automat, cu excepția întrebărilor de tip eseu, iar nota este înregistrată în catalogul de note din platformă.

Profesorul poate alege când și dacă sunt prezentate elevilor sugestii, feedback și răspunsuri corecte.

Testele pot fi folosite: \* Ca examene de curs \* Ca mini teste pentru sarcini de lectură sau la sfârșitul unui subiect \* Ca practică de examen folosind întrebări de la examenele anterioare \* Pentru a oferi feedback imediat despre performanță \* Pentru autoevaluare

 [Asistență suplimentară](#)

Înapoi

Adaugă